

Wildix Cloud

Die wichtigsten Wildix Unified Communications- und Collaboration-Features in einer Cloud-basierten Lösung.

Inhaltsverzeichnis:

Aspetti critici della telefonia VoIP in Cloud	2
Perché la soluzione Wildix Cloud è differente?	3
Continuità di servizio	4
Riduzione consumo di banda	7
Funzionalità di Paging in Cloud	8

Die Wildix Cloud richtet sich an all die Nutzer, **die die Vorteile von Unified Communications in der Cloud nutzen möchten.**



Kritische Aspekte bei der VoIP-Telefonie in der Cloud

Auf dem Markt gibt es bereits eine recht große Auswahl an Cloud-basierten VoIP-Lösungen. Nimmt man sich aber die Zeit, die technischen Features dieser Lösungen sorgfältig zu analysieren, erkennt man schnell, dass diese Systeme **starken Einschränkungen** bezüglich ihres Funktionsumfangs unterliegen und nur ein äußerst eingeschränktes Nutzererlebnis bieten. Genau aus diesem Grund eignen sich diese Lösungen auch nur sehr bedingt für den gewerblichen Einsatz.

Die Liste der folgenden, für verfügbare Cloud-Lösungen typischen Probleme sollte dies deutlich veranschaulichen:

- Ohne Internet-Verbindung funktionieren selbst interne oder lokale Anrufe nicht mehr
- Keine mobile Anwendung für iOS und Android

- Ein Ausweichen auf lokale Leitungen (FXO/BRI/PRI) oder Mobilfunkanbieter (GSM) ist nicht möglich
- Kein Multi-Operator-Support (kein modernes SIP-Management)
- Keine zuverlässige Verbindung zwischen Fax-Geräten im Büro
- Telefone bieten keine erweiterten Funktionen

Angesichts dieser Einschränkungen wird schnell deutlich, dass die meisten auf dem Markt verfügbaren Cloud-Lösungen **nur reine VoIP-Lösungen** sind und die wahren Stärken von Unified Communications noch nicht in die Cloud transportieren konnten.

Wodurch unterscheidet sich Wildix Cloud von diesen Lösungen?



Wildix Cloud wurde mit keinem geringeren Ziel entwickelt, als die erwähnten Probleme zu lösen und eine vollumfängliche Cloud-Lösung am Markt zu etablieren.

Letztlich beschränkt sich Wildix Cloud aber nicht nur darauf, die Einschränkungen der Konkurrenzlösungen zu überwinden, sondern **bietet darüber hinaus noch zahlreiche weitere Vorteile:**

- Unkomplizierte Einrichtung und Konfiguration
- Top-Performance dank einem der besten Cloud-Serviceanbieter weltweit (Amazon Cloud - 99,94% Uptime)
- Auto-Provisionierung der Endgeräte
- Alle UC-Dienste von Wildix

- Dedizierte öffentliche IP-Adresse für jede Telefonanlage
- Die Möglichkeit alle SIP-Trunks und Media-Gateways konfigurieren zu können
- Konfiguration eines WMS-Netzwerkes zwischen verschiedenen Anlagentypen: Cloud-Anlagen, virtuellen Maschinen und Hardware-Anlagen
- Intelligentes Management der benötigten Bandbreite
- Eingebaute Sicherheit

Die Cloud-Telefonanlage kann **mit nur einem Klick im Wildix Management Portal** aktiviert werden. Bei der Aktivierung neuer Benutzer können diesen verschiedene Profile zugewiesen werden. Je nach zugewiesenem Profil reicht der Funktionsumfang von einfachen Basisfunktionen bis hin zur kompletten Vielfalt an Unified Communications Features.

Wildix bietet mit der Wildix Cloud eine wirklich vollumfängliche Cloud-Lösung, die neben den bereits genannten Funktionen auch die folgenden Möglichkeiten bereithält:

- Integration mit verschiedensten VoIP-Anbietern
- Software-Integration (CRM, ERP, Ticketing-Systeme, Produktivitätssoftware, Hotel-Verwaltungssoftware)
- Hardware-Integration

Für die komplette Liste der integrierten Hersteller besuchen Sie unsere Seite:

<https://www.wildix.com/de/integrationen/>

- Sämtliche Telefonie-Dienste
- Sämtliche Unified Communications- & Collaboration-Dienste

Für die komplette Liste der aktivierbaren Dienste besuchen Sie unsere Seite:

<https://manuals.wildix.com/licensing>

Service-Verfügbarkeit

Dank der **redundanten Struktur der Wildix Cloud**, gewährleisten wir eine **kontinuierliche Service-Verfügbarkeit** und ermöglichen es, gleichzeitig verschiedene Anlagentypen (Hardware-Anlagen, virtuelle Anlagen oder Cloud-Systeme) in verschiedenen Ländern zu betreiben.

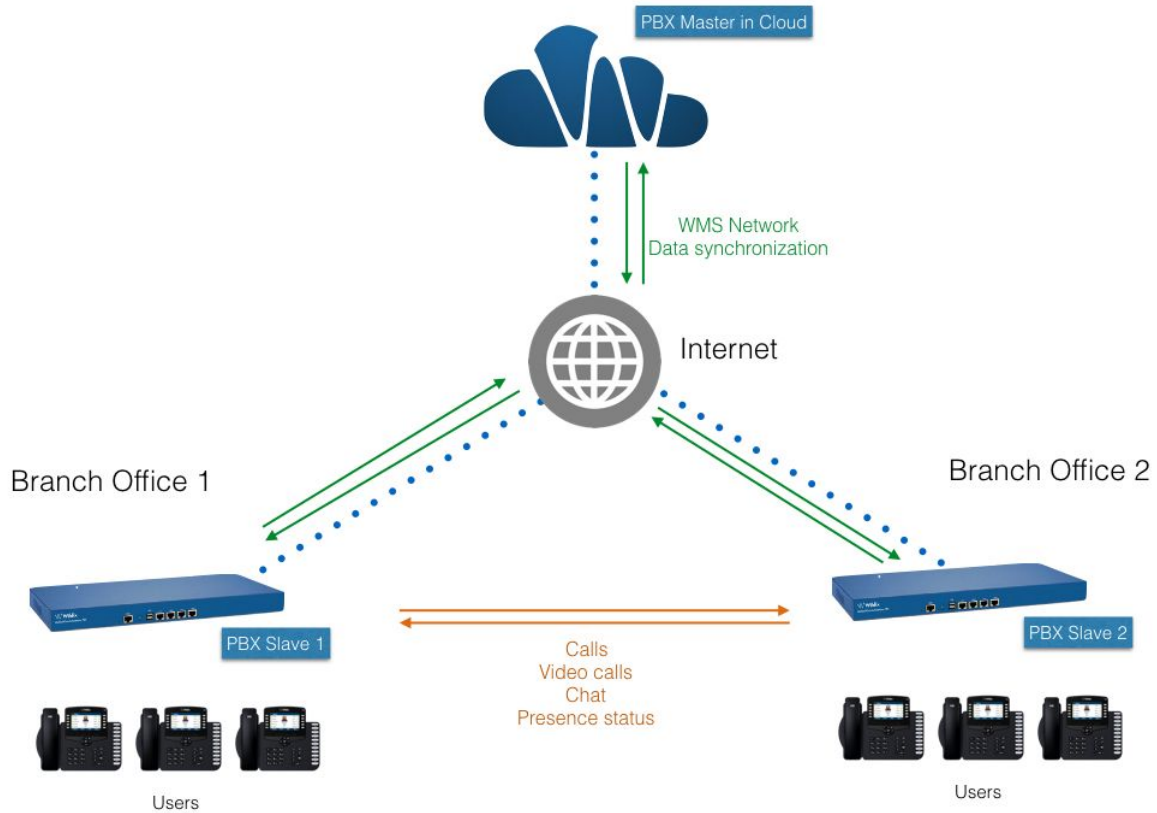
Eine solche **Hybrid-Cloud** lässt sich dank des WMS-Netzwerkes problemlos erstellen. Das System funktioniert als **P2P-VPN** und verbindet die verschiedenen Anlagen miteinander.

Jede Anlage ist mit den anderen Netzknoten verbunden und kann über Media-Gateways auch lokale Leitungen und Anbieter nutzen (ISDN BRI, ISDN PRI, FXO oder GSM).

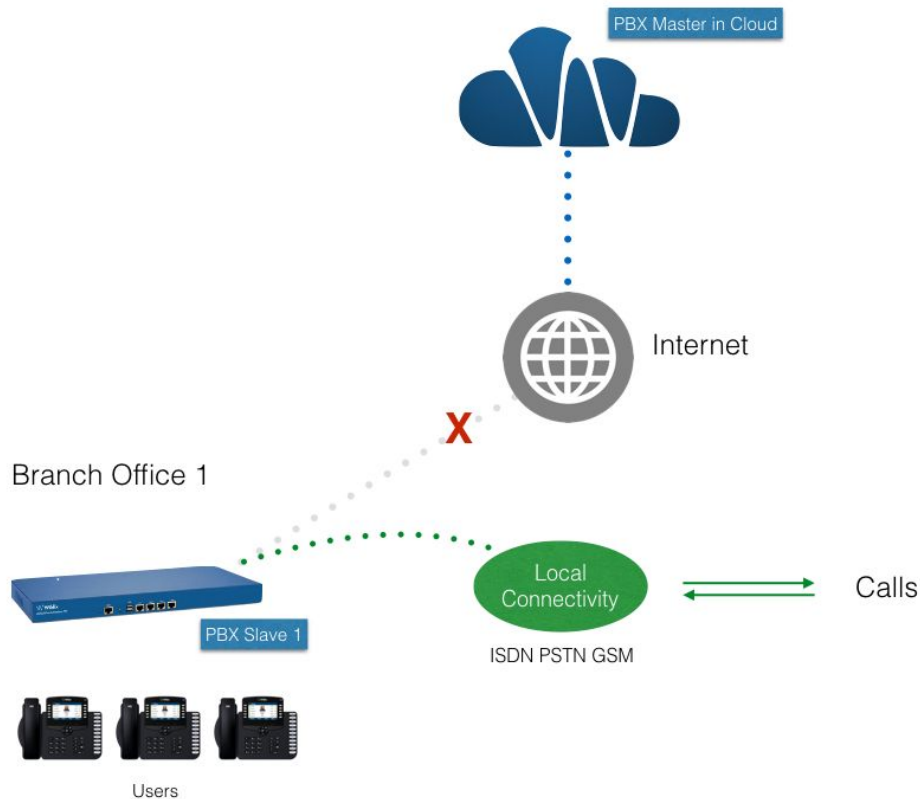
In dieser Hybrid-Cloud gibt es eine **Master-Telefonanlage** (die Zentraleinheit) und **Slave-Anlagen** (lokale Ressourcen). Die Zentraleinheit befindet sich in der Cloud und verwaltet die Synchronisierung der Informationen zwischen den Telefonanlagen im Netzwerk (zentrale Telefonbücher, Rufgruppen, ACL, umleitende Rufnummern, Zeitpläne, IVRs usw).

Das normale Verhalten des WMS-Netzwerkes erlaubt die Kommunikation zwischen zwei Slave-Anlagen, ohne dass die Zentraleinheit (Master) als Vermittler benötigt wird*.

* Der Port 1194 UDP kann geschlossen bleiben, wenn dies aufgrund der Datenschutzrichtlinien notwendig sein sollte. Da dadurch eine direkte Kommunikation verhindert würde, nutzen die Slave-Anlagen in diesem Fall die Master-Anlage als Proxy.



Bei **Verbindungsproblemen** gewährleistet die Slave-Anlage die Service-Verfügbarkeit für alle Nutzer einer Niederlassung. Die Anrufe werden dann **über lokale Verbindungen weitergeleitet** (ISDN-Leitungen, analoge Leitungen oder GSM-Netz).



Eine hohe Service-Verfügbarkeit ist ein essentielles Leistungsmerkmal einer guten TK-Anlage und insbesondere in den folgenden Situationen unabdingbar:

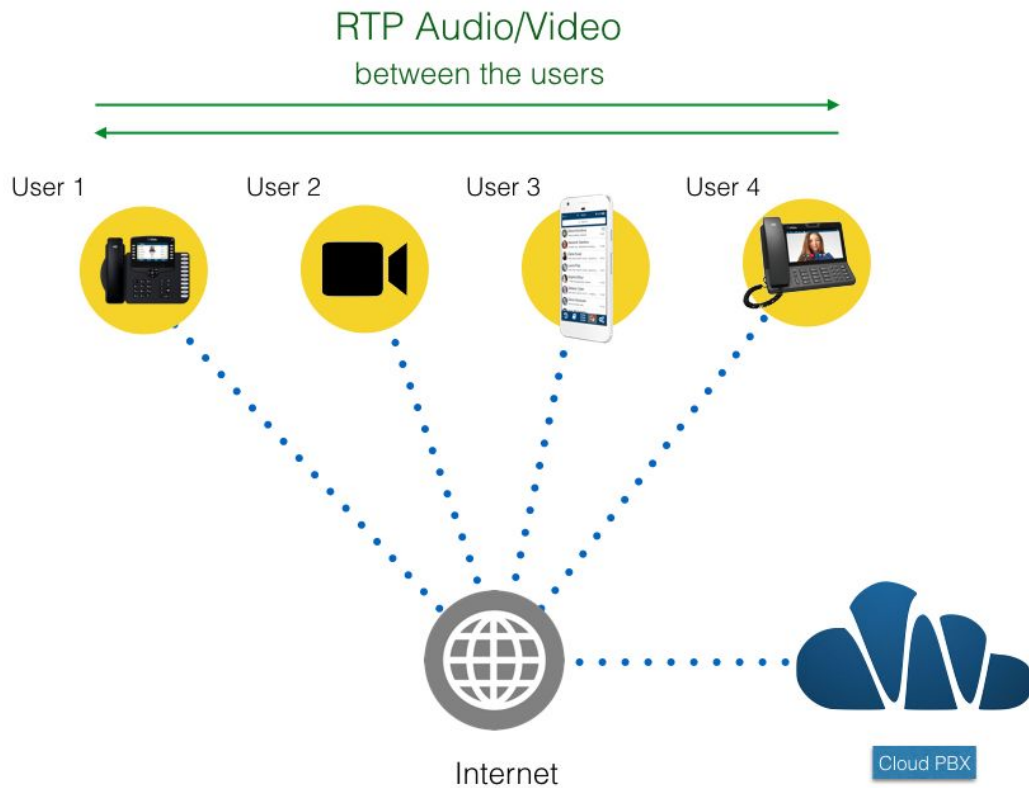
- **Notrufe:** Mit einer Slave-Anlage, die sowohl mit der Cloud als auch einer ISDN-Leitung verbunden ist, kann jederzeit – auch bei einem Internetausfall – ein Notruf abgesetzt werden.
- **Mehrere Niederlassungen:** Einige Standorte leiden unter einer langsamen und unzuverlässigen Internetanbindung? Kein Problem! Der operative Betrieb wird mit lokalen Leitungen sichergestellt – unabhängig von Qualität und Verfügbarkeit der Internetverbindung.
- **International tätige Unternehmen:** Die Zweigstellen in anderen Ländern können unabhängig von Infrastruktur der zentralen Niederlassung arbeiten.

Optimierung der Bandbreitennutzung

Dank der Nutzung des *Real-time Transport Protocol (RTP)* ist es mit Wildix möglich, die benötigte Bandbreite zu senken. Die **Audio- oder Videodatenströme der Verbindungen werden direkt von den verbundenen Geräten** verwaltet, ohne dass sie über die lokale Telefonanlage oder die Cloud vermittelt werden müssen.

Das direkte RTP:

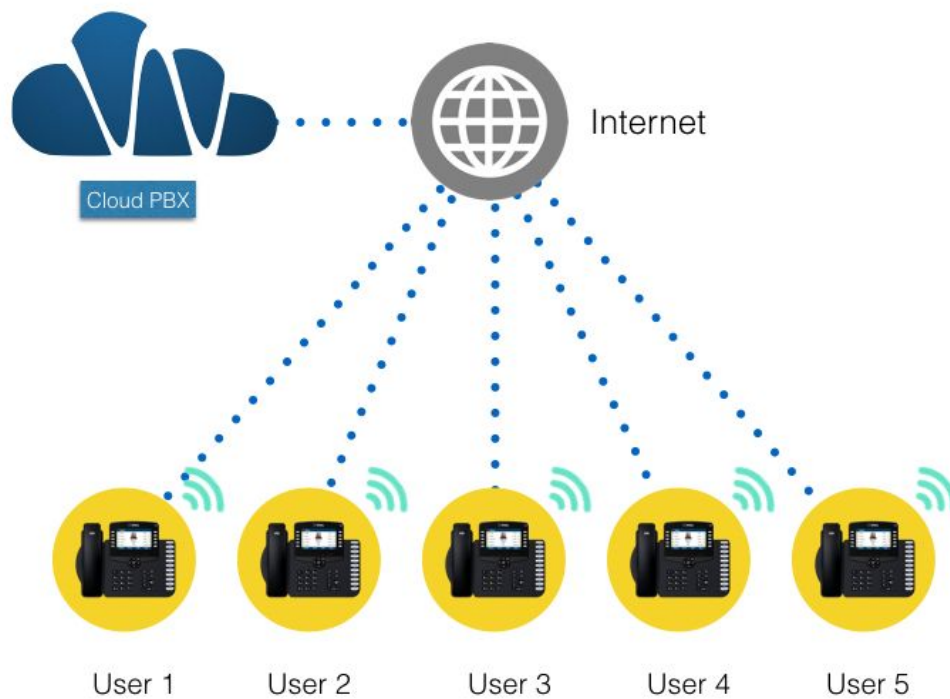
- ermöglicht eine direkte und automatisierte Datenstromübertragung zwischen den Geräten im WMS-Netzwerk,
- begrenzt und optimiert die Bandbreitennutzung im WMS-Netzwerk,
- funktioniert auch zwischen Geräten in verschiedenen Niederlassungen,
- unterstützt Audio- und Videoanrufe und
- schaltet bei Bedarf den Videodatenstrom selbstständig ab (z.B. um bei schwachen Batterien den Verbrauch um 70% zu senken).



Paging-Funktion in der Cloud

Die Wildix Cloud bietet auch eine Paging-Funktion, mit der ein Anruf an eine voreingestellte Gruppe von internen Benutzern weitergeleitet werden kann.

Auf diese Weise kann eine Nachricht gleichzeitig an mehrere Geräte geschickt und auf diesen automatisch wiedergegeben werden. Diese Funktion wird dazu genutzt, wichtige Meldungen oder Notrufe zu verbreiten.



Up to 15 devices

Mit der Paging-Funktion ist es dank Multicast-Übertragung möglich, von einem einzigen Gerät aus bis zu 15 andere Geräte zu erreichen.

Wildix GmbH
Lichtenbergstr. 8
85748 Garching bei München, Deutschland

Tel. +49 89 2000 60 60
Kontakt: www.wildix.com/de/kontakt
info@wildix.com - www.wildix.com