

Wildix Cloud

**Principali caratteristiche della soluzione
Wildix Unified Communications & Collaboration
offerta su piattaforma Cloud.**

Sommario:

Aspetti critici della telefonia VoIP in Cloud	2
Perché la soluzione Wildix Cloud è differente?	3
Continuità di servizio	4
Riduzione consumo di banda	7
Funzionalità di Paging in Cloud	8

La soluzione Cloud di Wildix offre una valida risposta alle necessità degli utenti che vogliono fruire di tutti i **vantaggi di una soluzione di Comunicazione Unificata anche su piattaforma Cloud.**



Aspetti critici della telefonia VoIP in Cloud

Attualmente esistono varie offerte per sistemi VoIP e di UC&C in Cloud ma, valutando le caratteristiche di ogni soluzione, appaiono evidenti delle **limitazioni di funzionalità** che si riflettono negativamente sulla User Experience e che non le rendono idonee ad essere impiegate in molti scenari lavorativi.

Tra le più frequenti problematiche che possiamo rilevare nelle comuni soluzioni di telefonia VoIP in Cloud evidenziamo:

- con la caduta della connessione internet il sistema telefonico non può funzionare, anche in caso di chiamate tra interni in una sede locale
- non sono disponibili le App iOS e Android per gli applicativi di UC&C su smartphone
- non c'è la possibilità di utilizzare le linee locali presenti in sede (FXO/BRI/PRI) e l'operatore mobile aziendale locale (GSM)
- non vengono supportati operatori multipli (gestione avanzata trunk SIP)

- non esiste un'interconnessione affidabile con le apparecchiature FAX presenti in ufficio
- i telefoni non offrono funzionalità avanzate

Possiamo quindi comprendere che la maggior parte delle soluzioni presenti sul mercato portano in Cloud un semplice sistema telefonico VoIP e non una soluzione di Comunicazione Unificata.

Queste possibili limitazioni rischiano veramente di impedire alle aziende il passaggio a una soluzione di Unified Communications in Cloud.

Perché la soluzione Wildix Cloud è differente?



La soluzione Wildix Cloud è nata con l'obiettivo di risolvere le problematiche citate, portando nel Cloud tutte le funzionalità del sistema di Unified Communications Wildix.

Oltre a risolvere le limitazioni dei precedenti punti, **Wildix Cloud ha le seguenti caratteristiche:**

- il sistema è facile da creare e configurare; si appoggia a uno dei servizi Cloud più efficienti al mondo (Amazon Cloud - 99,94% Uptime)
- supporta l'auto-provisioning dei terminali
- tutti i servizi di Unified Communications Wildix sono inclusi

- IP pubblico dedicato per ogni centrale
- possibilità di configurare qualsiasi trunk SIP e media gateway
- configurazione della WMS Network tra centrali Cloud, Virtuali e Hardware
- gestione intelligente della banda utilizzata
- Built-in Security

Il PBX in Cloud è attivabile in maniera immediata attraverso l'apposito portale WMP e quando viene creato un nuovo utente è **possibile assegnare differenti profili che spaziano dalle funzionalità telefoniche base a quelle più avanzate di UC&C.**

La soluzione Wildix Cloud è completa e porta tutte le funzionalità del sistema di UC&C Wildix in ambiente Cloud, sono quindi disponibili:

- integrazioni con Carrier
- integrazioni Software (CRM, ERP, Sistemi di ticketing, Software produttività, Gestionali alberghieri)
- integrazioni Hardware

per l'elenco completo delle integrazioni visitare la pagina:

<https://www.wildix.com/it/integrazioni>

- tutti i servizi telefonici
- tutti i servizi di Unified Communications & Collaboration

per l'elenco completo dei servizi attivabili visitare la pagina:

<https://manuals.wildix.com/licensing>

Continuità di servizio

Wildix Cloud garantisce una **completa continuità di servizio dei sistemi on-site** grazie a **un'architettura di rete ridondata** in cui è possibile inserire centrali telefoniche PBX Cloud, virtuali o fisiche, installate presso sedi sparse in diversi paesi.

Questa rete di PBX in tecnologia ibrida è possibile grazie alle funzionalità **WMS Network**, che, grazie a delle VPN peer2peer, rende possibile il servizio multisede per le centrali collegate.

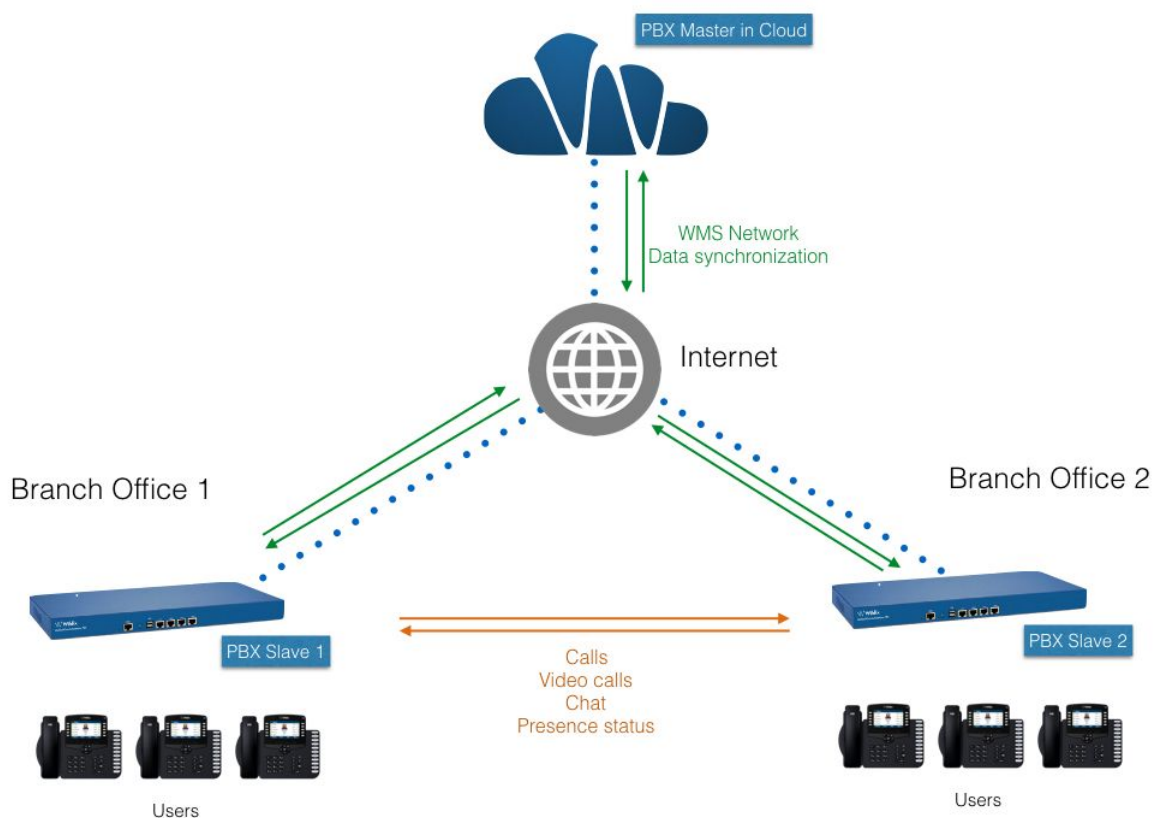
Ogni centrale quindi è collegata via internet agli altri nodi della rete e può disporre di connettività locale attraverso dei media gateway (ISDN BRI, ISDN PRI, FXO o GSM).

E' possibile così creare un **hybrid Cloud** collegando risorse locali (PBX Slave) con un'unità centrale (PBX Master) in Cloud.

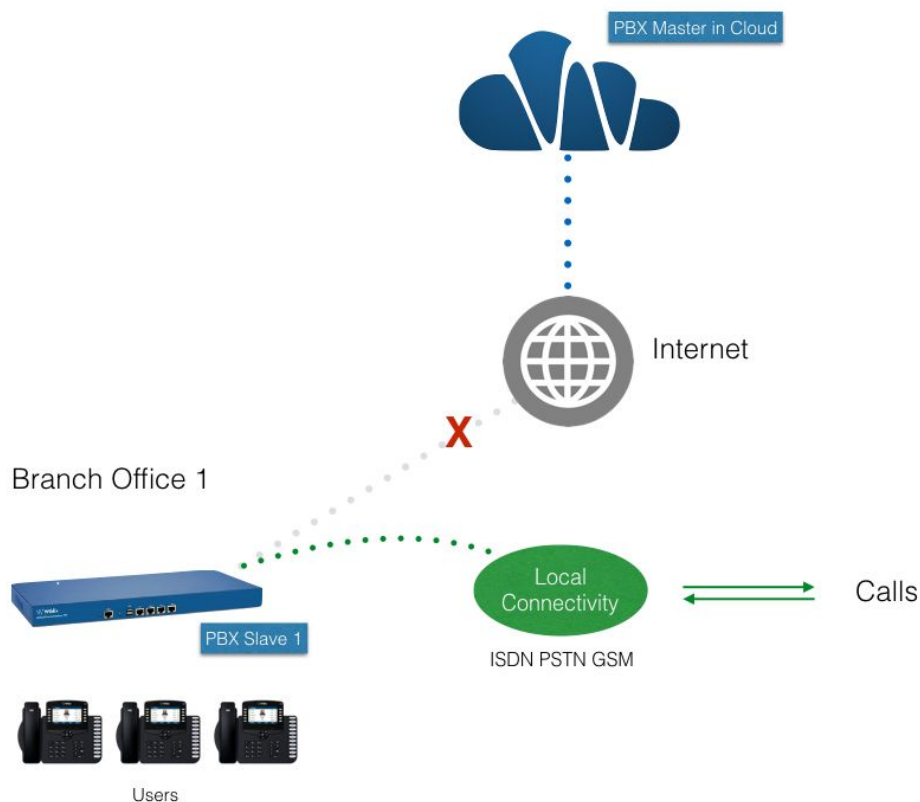
L'unità PBX Master che si trova in Cloud gestisce la **sincronizzazione delle informazioni** tra tutti PBX Salve in rete: rubriche aziendali condivise, regole di instradamento chiamate, ACL, numeri passanti, tabelle orari, IVR, ecc.

Il funzionamento della WMS Network **in condizioni di normalità** consente a 2 nodi Slave di **attivare le comunicazioni** (chiamate, presence, chat, video) **tra loro senza dover passare per il PBX Master**.

(Se fosse necessario, per le policy sicurezza sulla rete, è prevista la possibilità per i PBX Slave di non pubblicare la porta 1194 UDP; in questo caso la comunicazione da Slave a Slave avviene utilizzando il PBX Master come proxy.)



In caso di **problemi di accesso ad internet**, il PBX Slave continua a funzionare correttamente per tutti gli utenti della sede e garantisce la continuità di servizio delle comunicazioni **instradando le chiamate attraverso la connettività locale** (linee telefoniche ISDN, analogiche o rete GSM).



La **continuità di servizio** è fondamentale in molte situazioni, in particolare:

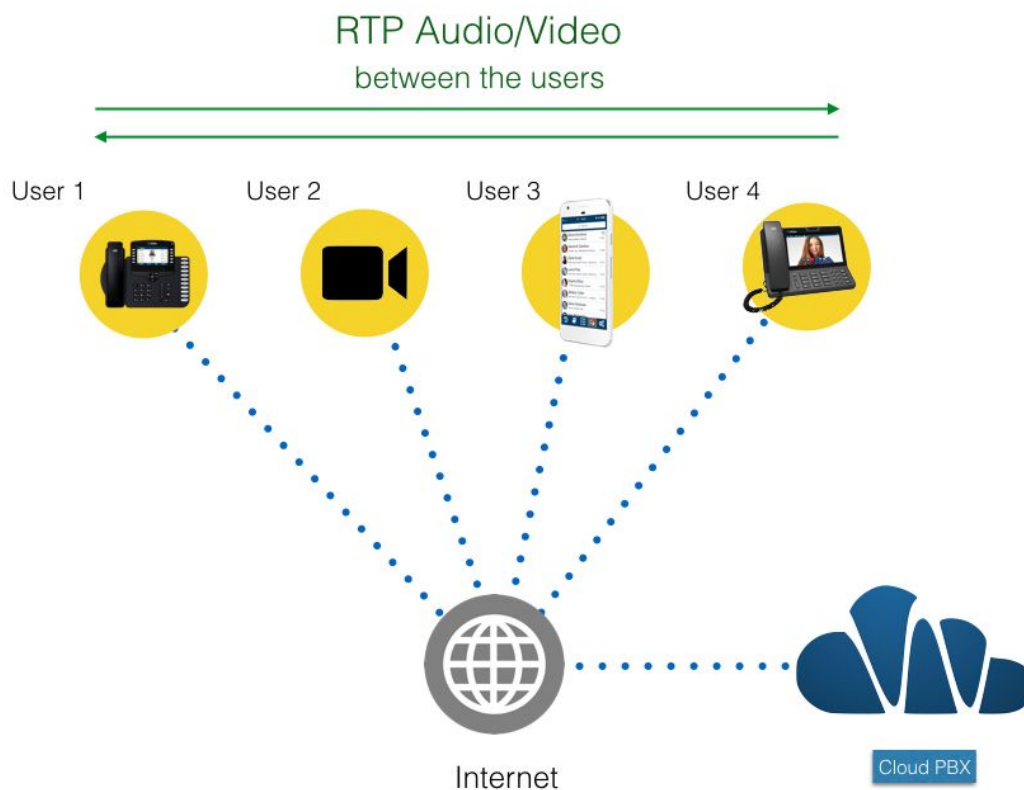
- per la **gestione servizi di emergenza**: un PBX Slave collegato al Cloud e una linea ISDN permette agli operatori di lavorare anche senza internet;
- in **realità aziendali multisede**: le varie sedi possono avere differenti qualità di connessione alla rete internet; mantenendo linee locali le comunicazioni sono garantite indipendentemente dalla qualità/disponibilità della linea internet;
- se le sedi aziendali sono **dislocate in paesi esteri**: il funzionamento del sistema di comunicazione è assicurato negli uffici remoti, indipendentemente dalla struttura centrale.

Riduzione consumo di banda

Grazie all'utilizzo del *Direct Real-time Transport Protocol (RTP)* nei sistemi Wildix è possibile ridurre al minimo il consumo di banda: **i flussi audio e video delle comunicazioni tra utenti sono gestiti direttamente dagli apparecchi collegati**, senza passare dal PBX locale o in Cloud.

Direct RTP:

- è totalmente automatico tra i terminali presenti nella WMS Network
- limita e ottimizza l'utilizzo della banda all'interno di una WMS Network
- funziona tra terminali di sedi remote
- supporta chiamate audio e videochiamate
- disabilita il flusso delle chiamate video quando non necessario (risparmio banda fino al 70%)

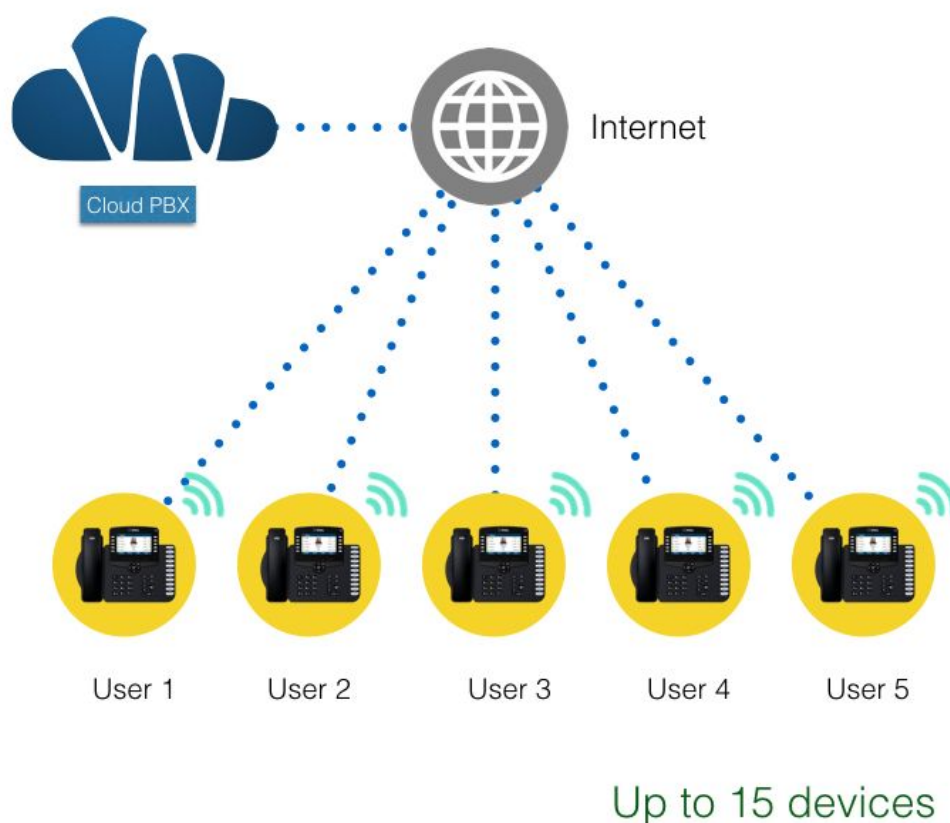


Funzionalità di Paging in Cloud

Wildix ha introdotto la funzionalità di Paging in Cloud.

Il Paging è una funzionalità speciale che permette di **inviare una chiamata verso un gruppo predefinito di interni.**

La chiamata può servire per inviare un messaggio automatico a tutti i terminali facendoli squillare e rispondere in modo automatico. Questo servizio viene utilizzato per effettuare annunci informativi o di emergenza.



La funzionalità di Paging in Wildix Cloud permette di lavorare in *multicast* e di effettuare *paging point2point* su singolo terminale fino a un massimo di 15.

Wildix
Tel. +39 0461 1715111
Contatti: www.wildix.com/contatti
info@wildix.com - www.wildix.com